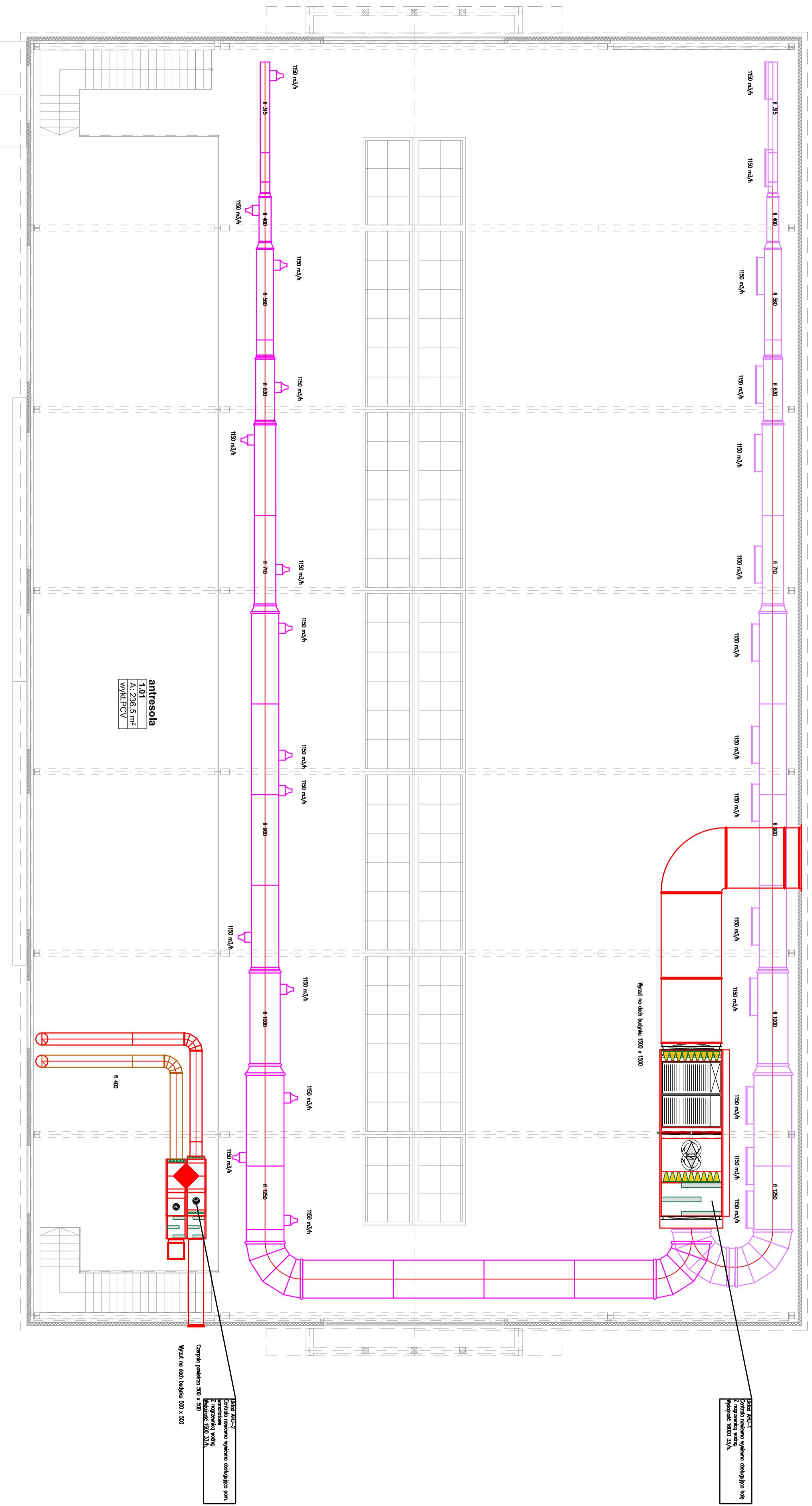


INSTALACJA WENTYLACJI MECHANICZNEJ  
- RZUT PARTERU  
SKALA 1:100



<p><b>PRACOWNIA</b> "ANDRZEJ MENDOFIK"</p>		<p>temat BUDOWA BUDYNKU HALLI WARSZTATOWO-DYDAKTYCZNEJ DLA ZSCKR W HANÓCZOWIE</p>	
<p>Główny proj.</p>	<p>mgr inż. Andrzej Mendofik ul. PDK0045/PWOS/12</p>	<p>Podpis</p>	<p>adres obiektu budowlanego</p>
<p>Sygnaliz.</p>	<p>mgr inż. Piotr Husak ul. PDK0045/PWOS/12</p>		<p>HANÓCZOWA DZ. NR EWID. 188/10 GM. UŚCIE GÓRLICKIE</p>
<p>Ayament proj.</p>	<p>mgr inż. Marcin Ciupka</p>		<p>przełomki rysunku</p>
<p>Ayament miej.</p>	<p>mgr inż. Wojciech Olejko</p>		<p>INSTALACJA WENTYLACJI MECHANICZNEJ - RZUT PARTERU</p>
			<p>Data</p>
			<p>Skala 1:100</p>
			<p>Nr. 1</p>